

にしなりしみんかん  
西成市民館

つうしん

# ほのぼの通信

かいかんび かよう どうよう  
開館日：火～土 9:00-21:00

きゅうかんび にち げつ しゅくじつ ねんまつねんし  
休館日：日・月・祝日・年末年始

T557-0004 大阪市西成区萩之茶屋 2-9-1

社会福祉法人 石井記念愛染園 西成市民館

[電話]6633-7200 [FAX]6633-7203

にしなりしみんかん ちいき  
西成市民館は、地域のみなさまの  
いばしょ なかま い おうえん  
『居場所づくり、仲間づくり、生きがいづくり』を応援します!

10/16(金)・17(土)

はぎのちやや ぶんかさい かいさい だいせいきやう  
萩之茶屋 文化祭 を開催しました。大盛況でした !!

にち きん にしなり しみんかん こうどう うた おど なんきん たま  
16日(金)は、西成市民館 講堂で 歌、踊り、南京玉すだれ、カラオケ大会などを  
15時から、ビンゴ大会も行いました。

しみんかん がい かいが こうげいひん しょうどう さくひん てんじ おこな  
市民館3階では、絵画、工芸品、書道などの作品展示を行いました。

にち ど ぶつげん じ こうえん きた こうえん えんそう うた  
17日(土)は、仏現寺公園(北公園)で フラスバンド演奏や歌が、ありました。

うどん、ぜんざい、豚汁、粕汁、千千ミ、駄菓子、美味しかったですよ。

バザー(衣類、野菜、おもちゃ等)も大繁盛でした。

☆ 抽選会は、延期になりました。10/31(土) 午後 2時(開場 1時半)から市民館で行います。

ちゆうせんけん あさ じ かい じむしつ ほんばい せんちやく めいさま げんてい  
抽選券は、朝 10時から2階事務室で販売。先着 80名様 限定。

にしなり しみんかん こうどう  
西成市民館・講堂



スーパーポンポ  
ジャガピーにしなり くん



オープニング

にしなり しみんかん かいぎしつ  
西成市民館・会議室



こ  
バルーンアートと子どもたちと三徳 寮 音楽クラブの皆さん  
てんじ さくひん いちぶ  
展示作品の一部



かみ しはいげき  
紙芝居劇

みな  
むすびの皆さん



かいようしつ  
2階洋室  
にがおえ  
似顔絵コーナー

よろず  
そうだん  
相談

にちじ  
日時

かようび どうようび  
火曜日～土曜日  
9:00 ~ 18:00

うけつけばしょ  
受付場所

にしなりしみんかん  
西成市民館  
2 かい じむしつ  
2階事務室

そうだんないようれい  
相談内容例

せいかつ くる しゃつきん せいかつほこ しんせい  
生活が苦しい、借金がある、生活保護を申請したい  
いえ さが ねんきん うけかた  
家を探している、年金の受け方がわからない、など

— 萩之茶屋文化祭 仏現寺(北公園)会場 —



かいじょう ふうけい  
会場 風景

にしなりしやうぼうしよ てんじ  
西成消防署の展示コーナー



いまみや こうか こうこう  
今宮工科高校ブラスバンドによる演奏



かえっこ  
バザールのコーナー



ゆうと  
勇登さんのパフォーマンス ⇒

● ● 11月のカレンダー ● ● ● ● ● ● ● ● ● ●

日	月	火	水	木	金	土
1	2	3	4	5	6	7
やす お休み	やす お休み	文化の日	ほのぼのクラブ 図・カラ 図：14:00～16:30 カラ：15:00～16:30 ラジオ体操：16:00～	卓：10:00～11:30 図：14:00～16:30 カラ：15:00～16:30	図：9:30～12:00	図：9:30～12:00
—	—	お休み	—	—	—	吹き矢/ぼやき川柳 9:30～11:30
8	9	10	11	12	13	14
やす お休み	やす お休み	ほのぼのクラブ 図・カラ 図：14:00～16:30 カラ：15:00～16:30	ほのぼのクラブ 図・カラ 図：14:00～16:30 カラ：15:00～16:30 ラジオ体操：16:00～	卓：10:00～11:30 ふれあい喫茶 13:00～15:00	図：9:30～12:00	図：9:30～12:00 吹き矢/ぼやき川柳 9:30～11:30
—	—	—	—	—	—	—
15	16	17	18	19	20	21
やす お休み	やす お休み	ほのぼのクラブ 図・カラ 図：14:00～16:30 カラ：15:00～16:30	ほのぼのクラブ 図・カラ 図：14:00～16:30 カラ：15:00～16:30 ラジオ体操：16:00～	卓：10:00～11:30 図：14:00～16:30 カラ：15:00～16:30	図：9:30～12:00	図：9:30～12:00
—	—	—	—	—	—	—
22	23	24	25	26	27	28
やす お休み	やす お休み	ほのぼのクラブ 図・カラ 図：14:00～16:30 カラ：15:00～16:30	ほのぼのクラブ 図・カラ 図：14:00～16:30 カラ：15:00～16:30 ラジオ体操：16:00～	卓：10:00～11:30 図：14:00～16:30 カラ：15:00～16:30	図：9:30～12:00	図：9:30～12:00 吹き矢/ぼやき川柳 9:30～11:30
—	—	—	—	—	—	—
29	30	—	—	—	—	—
やす お休み	やす お休み	—	—	—	—	—
—	—	—	—	—	—	—

\* ほのぼのクラブの開催日時と会場：火曜日/水曜日/木曜日。2階洋室・和室。卓球は、講堂です。

卓：卓球クラブ(木曜日 10:00～11:30) カラ：カラオケ(火・水・木曜日15:00～16:30)

図：図書室(火・水・木曜日14:00～16:30、金・土 9:30～12:00) ラジオ体操：仏現寺公園(水曜日16:00～)

(第44回) 病院だより

第3回健康教室のご案内

秋も深まり朝夕は冷え込むようになってまいりました。

さて、第3回健康教室を下記のとおり開催することになりました。

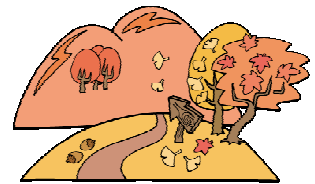
今回のテーマは「大腸がん」についてです。

日本人の全死亡患者のうち死亡要因の1位はがんです。なかでも大腸がんによる死亡率は肺がんと同じく上昇傾向にあり毎年新たに10万人が発症し、女性に至っては、がん死亡原因の第1位です。

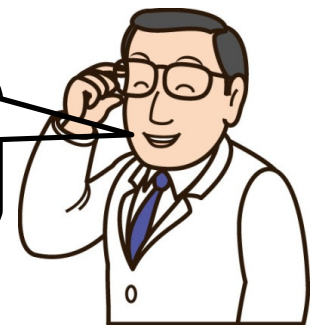
しかし、大腸がんは早期の発見であれば治るがんと言われています。

今回は外科の増田先生に「大腸がん」とはどんな病気なのか、わかりやすく

お話しさせていただきます。



多数のご参加をスタッフ一同お待ちしております。



第3回健康教室

テーマ 大腸がんについて
講師 外科 増田医師
日時 平成27年11月18日(水) 午後4時から
場所 大阪社会医療センター附属病院 5階 医事受付前

あいりん地域ニュース

11/7(土)「覚醒剤撲滅キャンペーン」が行なわれます。午前10時に「今池こどもの家」前に集合して、あいりん地区の北半分を、およそ45分かけてパレードを行います。キャンペーンの主旨に、ご協力頂ける個人・団体のご参加をお待ちしています。

10/4(日)秋晴れの下、「わかさ保育園」の運動会が、旧萩之茶屋小学校の運動場で開催されました。園児のご家族親戚は、むろんのこと地域のおじさん達が、大勢見にきてくれました。

10/31(土)いまみや小中一貫校開校記念式典が行なわれました。この4月に弘治小学校・今宮小学校・萩之茶屋小学校と今宮中学校が一つの小中一貫校になりました。また小学校の新しい校歌も発表されました。

西成市民館 貸館利用のご案内

2階事務室で受け付けます。受付時間は9:00～19:00です。

申込みは、直接西成市民館事務室までお越しください。

Table with 4 columns: Room Name, Day/Time, Price 1, Price 2, Price 3. Rows include Lecture Hall (91.8 m²), Meeting Room A (23.5 m²), and Meeting Room B (14.2 m²).

有料備品: マイクセット (300円)、カラオケセット (500円)、卓球セット (500円)、プロジェクター (500円)、スクリーン (200円)、空調 (200円/1台1時間)、ガスストーブ (80円/1台1時間)、扇風機 (150円)

無料備品: 延長コード、マイクスタンド、DVDデッキ、VHSデッキ、CDデッキ

貸館の予約は、11/1から1/30までの開館日が予約できます。詳しくは、事務所まで。

(社福) 石井記念愛染園のホームページも見てくださいね。

かいご そうだん  
くらしや介護のご相談は？  
にしなりく ちいきほうかつしえん でききかかん  
西成区地域包括支援センターの出入機関

ばしょ にしなりしみんかん 2かい じむしつ  
場所：西成市民館 2階事務室  
にちじ かようび とうようび  
日時：火曜日～土曜日  
9:00～17:30

ちいき そうごう そうだん まどぐち

# あいりん地域総合相談窓口へ

てまえそくだん  
出前相談もOK!

く よ ほうこう む せいしんせい い たいおろ  
みなさまの暮らしが良い方向へ向かうように誠心誠意、対応させていただきます。

かいご いりょう ねんきん しゅうろう でききかかん せいしんせい い たいおろ  
介護、医療、年金、就労など、さまざまな相談に応じておりますので、お気軽にご連絡ください。

## 秋に高齢者に起こる4つの危険・・・

### 高齢者「だから」注意したいポイントのまとめ

#### 高齢だから「食中毒」に注意！

あき じつ しょくちゅうどく ちゅうい ひつよう きせつ  
秋というのは、実は食中毒に注意が必要な季節です。

あき じつ しょくちゅうどく ちゅうい ひつよう きせつ  
秋は、キノコなどの自然毒の食中毒の可能性も高まります。

しょくちゅうどく きけんせいじたい ねんれい かんけい  
食中毒の危険性自体は、年齢に関係なくあるものですが、

じゅうしやうか いみ こうれいしや ちゅうい ひつよう  
重症化しやすいという意味で高齢者は、注意が必要です。



#### 高齢だから「肺の病気」に注意！

あき こうき かんそう つめ  
秋は、空気が乾燥し、冷たくなっています。

かんそう こうき ちよくせつふ からだ ばしょ  
その乾燥した空気に直接接触れる身体の場所のひとつが肺です。そのため肺は空気の

へんか びんかん はんのう こうき へんか しょうじょう  
変化に敏感に反応してしまうのです。この空気の变化によって、ぜんそく症状などが

で ばあい ばいせん  
出やすくなります。場合によっては、肺炎につながりかねません。

#### 高齢だから「感染症」に注意！

あき ふゆ にかけて かぜ ぶん  
秋から冬にかけて、風邪やインフルエンザが増えてきます。

ねんれい かんけい かのうせい かいご ちゅうい ひつよう  
これも年齢に関係なくかかる可能性があるため、高齢者は特に注意が必要です

かんせんしやう たいりよく しょうもう たいりよく やわ こうれいしや ばあい  
感染症にかかったときは、体力を消耗します。体力が弱っている高齢者の場合、

それが、ばいせん のきっかけになるなど、せいめい にかか  
それが、肺炎のきっかけになるなど、生命に関わることになって

#### 高齢だから「血圧」に注意！

さむ なる とくとき せいかつ かいご ちゅうい かつ  
寒くなってくると、気になるのが血圧です。気温が下がると、身体が熱を逃がすまいと

けつかん ぼそ けつあつ じょうじょう こうけつあつしやう も かつ とく き  
血管が細くなり、血圧が上昇します。高血圧症を持っている方は、特に気をつけましょう。

さむ なる とくとき せいかつ かいご ちゅうい かつ  
寒さが深まると、動脈硬化や心筋梗塞、脳梗塞の可能性が高まりますから、注意が必要です。

かいご ちゅうい ひつよう  
高齢者の介護をしている人はもちろんのこと、独居で生活をしている高齢の方は、

じぶん ちゅうい ひつよう  
自分で注意する必要があります。

参照 カラダ★ノート みんなの役立つ予防法や対処法

ラジオ 体操を 毎週 水曜日 16時から 仏現寺 公園で、おこなっています。

かいご にちじょう せいかつ こま こと  
介護や日常生活の困り事がありましたら、  
あいりん地域 総合相談 窓口までご連絡 下さい。

TEL 06-6633-7200 FAX 06-6633-7203