

にしなりしみんかん  
西成市民館

つうしん

# ほのぼの通信



# 6月号

2016年6月1日発行第110号  
開館日：火～土 9:00-21:00  
休館日：日・月・祝日・年末年始

にしなりしみんかん ちいき  
西成市民館は、地域のみなさまの

いばしょ なかま い おうえん  
『居場所づくり、仲間づくり、生きがいづくり』を応援します!



〒557-0004 大阪市西成区萩之茶屋 2-9-1

社会福祉法人 石井記念愛楽園 西成市民館

[電話]6633-7200 [FAX]6633-7203

## 第47回釜学研究會開催します。

日 時：2016年6月24日(金) 18:00 から 20:00

会 場：西成市民館 3階 講堂

発表者：亀岡照子氏

テーマ：保健師(婦)から見た釜ヶ崎の今・昔

費用：資料代 200円

申し込み方法 下記までメールかFAXで

[nishinari.shiminkan@gmail.com](mailto:nishinari.shiminkan@gmail.com)

06-6633-7203

亀岡さんは、30年ほど前に西成区保健所の保健婦(現在は保健師)でした。地域福祉の先達として、釜ヶ崎日雇い労働者の健康相談にあたっておられました。現在は、専門学校講師、また、ストロームの家評議員、ケアマネとしてあいりん地区にかかわっておられます。著書「釜ヶ崎の保健婦」

### 13回新ライブショー

あかいとぼい

6月25日(土)午後2時から3時半  
西成市民館3階講堂

福島出身のアカリがしてきた  
山のくらしに思いをはせる。  
トバリのギターは山に流れる  
せせらぎを思わせる。



## 今年度初健康相談会を開催します

6月18日(土)午後1時半から3時

西成市民館2階洋室

愛染橋病院から看護師さんが2名来てくださいます。

身体の心配事、なんでも相談してください。

市民館2階和室

### よろず相談

にちじ 日時  
かようび 火曜日～土曜日  
どようび 9:00～18:00

うけつけばしょ 受付場所  
にしなりしみんかん 西成市民館  
2かい 2階事務室

そうだんないようれい 相談内容例  
せいかつ 生活が苦しい、借金がある、生活保護を申請したい、  
いえ さが 家を探している、年金の受け方がわからない、など



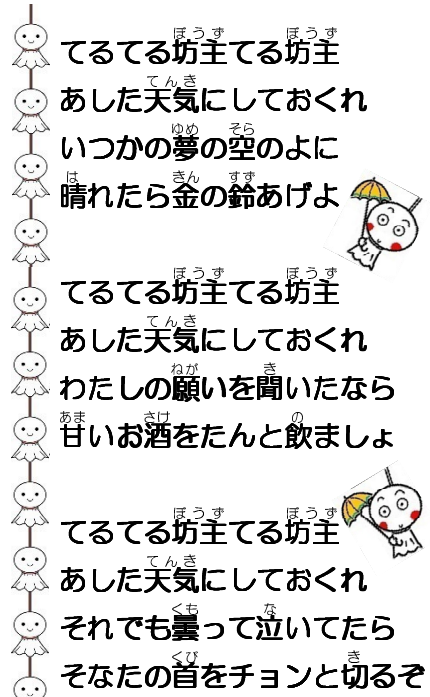


# てるてるぼうず

てるてる坊主で晴れを祈る風習は、平安時代に中国から伝わったと言われています。元は、ほうきを持った女の子を模した紙人形（掃晴娘[そうせいじょう]と言いました）で、雨雲をほうきで払ってくれると信じられていました。てるてる坊主と言っていますが、元々は女の子だったんですね！

ではなぜ『坊主』になってしまったのかと言うと、坊主と言えばお坊さん（僧侶）ですよね。女の子よりも僧侶の方が魔力的な効力が強いと思われたのか、いつしか女の子ではなくお坊さんを祀るようになったと言われています。

右は童謡『てるてる坊主』（作詞：浅原鏡村/作曲：中山晋平）です。それにしても、雨になったら首をチョン切るとは、怖い歌詞ですね。



てるてる坊主で晴れを祈る風習は、平安時代に中国から伝わったと言われています。元は、ほうきを持った女の子を模した紙人形（掃晴娘[そうせいじょう]と言いました）で、雨雲をほうきで払ってくれると信じられていました。てるてる坊主と言っていますが、元々は女の子だったんですね！

ではなぜ『坊主』になってしまったのかと言うと、坊主と言えばお坊さん（僧侶）ですよね。女の子よりも僧侶の方が魔力的な効力が強いと思われたのか、いつしか女の子ではなくお坊さんを祀るようになったと言われています。

右は童謡『てるてる坊主』（作詞：浅原鏡村/作曲：中山晋平）です。それにしても、雨になったら首をチョン切るとは、怖い歌詞ですね。

## 6月のカレンダー

日	月	火	水	木	金	土
29	30	5/31	1	2	3	4
(休)	(休)					
5	6	7	8	9	10	11
(休)	(休)					
12	13	14	15	16	17	18
(休)	(休)					
19	20	21	22	23	24	25
(休)	(休)					
26	27	28	29	30	7/1	7/2
(休)	(休)					

⇨ 図書室：10:00~16:30 2階洋室  
 都合により開室時間を変更する場合があります。

⇨ ほのほの卓球：10:00~11:30 3階講堂

⇨ ラジオ体操：16:00~ 仏現寺公園

⇨ ふれあい喫茶 13:00~15:00

⇨ らぶりん体操 14:00~15:30

⇨ 健康相談会 13:30~15:00

⇨ 釜学研究会 18:00~20:00 3階講堂

⇨ 萩ライブショー 14:00~15:30 3階講堂

⇨ 忘れん坊茶屋 14:00~15:00 3階講堂

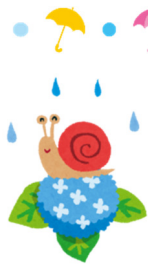
発表者：亀岡照子さん  
「保健師から見た釜ヶ崎の今・昔」

『あかいとばい』民謡はじめいろいろな歌をお楽しみに♪

ゲストは、藤本敬三さんです♪



だい かい  
**第51回**  
びょういん  
**病院だより**



しゃかいふくしほうじん  
社会福祉法人

おおさかしやかいりょう

大阪社会医療センター付属病院

〒557-0004 大阪市西成区教之茶屋1丁目3番4号 Te06-6649-0321 (代表)  
医療福祉相談係 Te06-6649-0325 (直通)

へいせい  
**平成28年度**

だい かいけんこうきょうしつ  
**第1回健康教室のご案内**

かぜかお しんりよく きせつ みなさま  
風薫る新緑の季節、皆様におかれましてはお元気でお過ごしでしょうか。

さて、平成28年度の第1回健康教室を下記のとおり開催します。

今回のテーマは「**簡単にできる おなかと腰の筋トレ**」についてです。

健康のため運動をしようと思っても、なかなか実行や持続ができない。

年齢的に激しい運動をするのが怖い等、皆さんも思い当たるのではないのでしょうか？

そんな悩みをお持ちの方に、当院リハビリ担当の肌野理学療法士より、自宅で簡単にできる

筋トレ方法の説明をさせていただきます。

日常の運動不足の解消や腰痛予防のためにも、ぜひこの機会にご参加ください。



たすう さんか いちどう ま  
**多数の参加をスタッフ一同お待ちしております**



にちじ へいせい ねん がつ にち きん ごご じ  
日時：平成28年6月24日（金）午後4時から  
ばしよ おおさかしやかいりょう かい い じうけつけまえ  
場所：大阪社会医療センター5階医事受付前



にんちしょう ようせいこうざ  
**認知症サポーター養成講座** 7月9日(土) 14:00~

とくに認知症サポーターにはなにかをとくべつにやってもらうものではありません。認知症を正しく理解してもらい、認知症の人を温かく見守る応援者になってもらいます。友人にその知識を伝える、認知症になった人の気持ちを理解するよう努める、できる範囲で手助けをする、など活動内容は人それぞれです。認知症サポーターには認知症を支援する「目印」として、ブレスレット（オレンジリング）をつけてもらいます。この「オレンジリング」が連繫の「印」になるようなまちを目指します。

講座では簡単な基礎知識のお話と、具体的な例をショートコントでわかりやすく説明します。認知症サポーターになろう！とお考えの方はぜひお申し込みのうえ、お越しくださいませ。申込用紙は西成市民館にあります。お電話でも受け付けています。多数のご参加をお待ちしています。（☎06-6633-7200）

にしなり しみんかん かしかん りょう あんない  
**西成市民館 貸館利用のご案内**

2かい じむしょ う つ つけつけかん  
2階事務室で受け付けます。受付時間は9:00～19:00です。  
もうしこみ ちよくせつ にしなりしみんかん じむしょ こ  
申込みは、直接西成市民館事務室までお越しください。

かしかん ややく かいかんび ややく  
◎貸館の予約は6/1～8/31までの開館日が予約できます。

くわ じむしょ まで  
詳しくは事務所まで。

しゃふく いしいきねんあいぜんえん み  
◎（社福）石井記念愛楽園のホームページも見てくださいね。

	ひる ぶ 部の部 (9:00～16:30)	よる ぶ 夜の部 (17:00～21:00)	いちにち 一日 (9:00～21:00)
こうざ (91.8㎡)	1,200円	1,500円	2,400円
かいぎの 会議室 A (23.5㎡)	600円	750円	1,000円
かいぎの 会議室 B (14.2㎡)	300円	400円	600円

【有料備品】 マイクセット (300円)、カラオケセット (500円)、車庫セット (500円)、プロジェクター (500円)  
スクリーン (200円)、空調 (200円/1台1時間)、ガスストーブ (80円/1台1時間)、扇風機 (150円)  
【無料備品】 延長コード、マイクスタンド、DVD デッキ、VHS デッキ、CD デッキ

かいご ぞうだん  
くらしや介護のご相談は？

にしなりくちいきほうかつしえん しゅつちょうじよ  
西成区地域包括支援センターの出張所



ばしよ にしなりしみんかん 2かいじむしつ  
場所: 西成市民館 2階事務所  
にちじ かようび どうようび  
日時: 火曜日～土曜日  
9:00～17:30



ちいきぞうごうぞうだんまどぐち  
あいりん地域総合相談窓口(あいりんランチ)へ

みなさまの暮らしがよい方向へ向かうように誠心誠意、対応させていただきます。

かいご いりょう なんきん しゅうろう そうだん おつ きがる りんらく  
介護、医療、年金、就労など、さまざまな相談に応じておりますので、お気軽にご連絡ください。

このほいが  
めしるし  
目印(〇)/

TEL06-6633-7200 FAX06-6633-7203

できまぞうだん  
出前相談もOK!



わす ぼうしょうぐん  
あっぱれ！忘れん坊将軍プロジェクト

にんちしょう ぞうきはっけん おうえん  
認知症早期発見応援ソング♪



- 1) 外に出るのが めんどくさい  
人としゃべんの じゃまくさい  
テレビ見てても おもない  
この頃なんにも しょうない

- ☆ これが認知症のはじまる サイン  
いまならすすまんようにできる ライン  
助けてもうたら笑える 未来  
みんなで仲良く歳とろ あいりん

- 2) 用事頼んでも 忘れん坊  
ややこしいこと わからん坊  
ちょっとゆうたら おこりん坊  
しつこうゆうたら あばれん坊

☆印

- 3) わしはぜったい ほけへんねん  
人の世話には ならへんねん  
なんでも一人で できるねん  
棺桶のふたも しめれるねん

☆印

みんなでほけんと生きてく あいりん  
ほけてもみんなが親切な あいりん



こんねんと  
今年度、あいりんランチは介護予防事業に積極的に取り組んでいます。左の歌は、認知症早期発見のための応援ソング♪『あっぱれ！忘れん坊将軍』の歌詞です。ただ今、らぶりん体操の時に練習中です。明るくて覚えやすい歌ですので、皆さんもぜひ一緒に歌ってくださいませ。また、左の歌詞のような症状の方がおられましたら、あいりんランチまでご相談くださいませ。



わす ぼうちゃや かいてん  
「忘れん坊茶屋」開店！

6月24日(金) OPENです！(午後2時～3時)  
認知症の方、認知症に興味のある方、認知症の方を支援している方など、認知症に関係のある方ならどなたでも参加OKです。お茶とお菓子、催し物で1時間ゆっくり楽しくお過ごしください。

第1回目のゲストは藤本敬三さんです。懐かしの歌ベスト10をみなさんのリクエストにより決定します。参加費200円です。事前申し込みをお願いします。申込用紙は市民館に。お電話でも受け付けます。(06-6633-7200)



みなさまのご参加  
おまちしています

ラジオたいそう  
毎週水曜日 午後4時～仏現寺公園

らぶりんたいそう  
6月11日 午後2時～西成市民館3階

やってまあす

